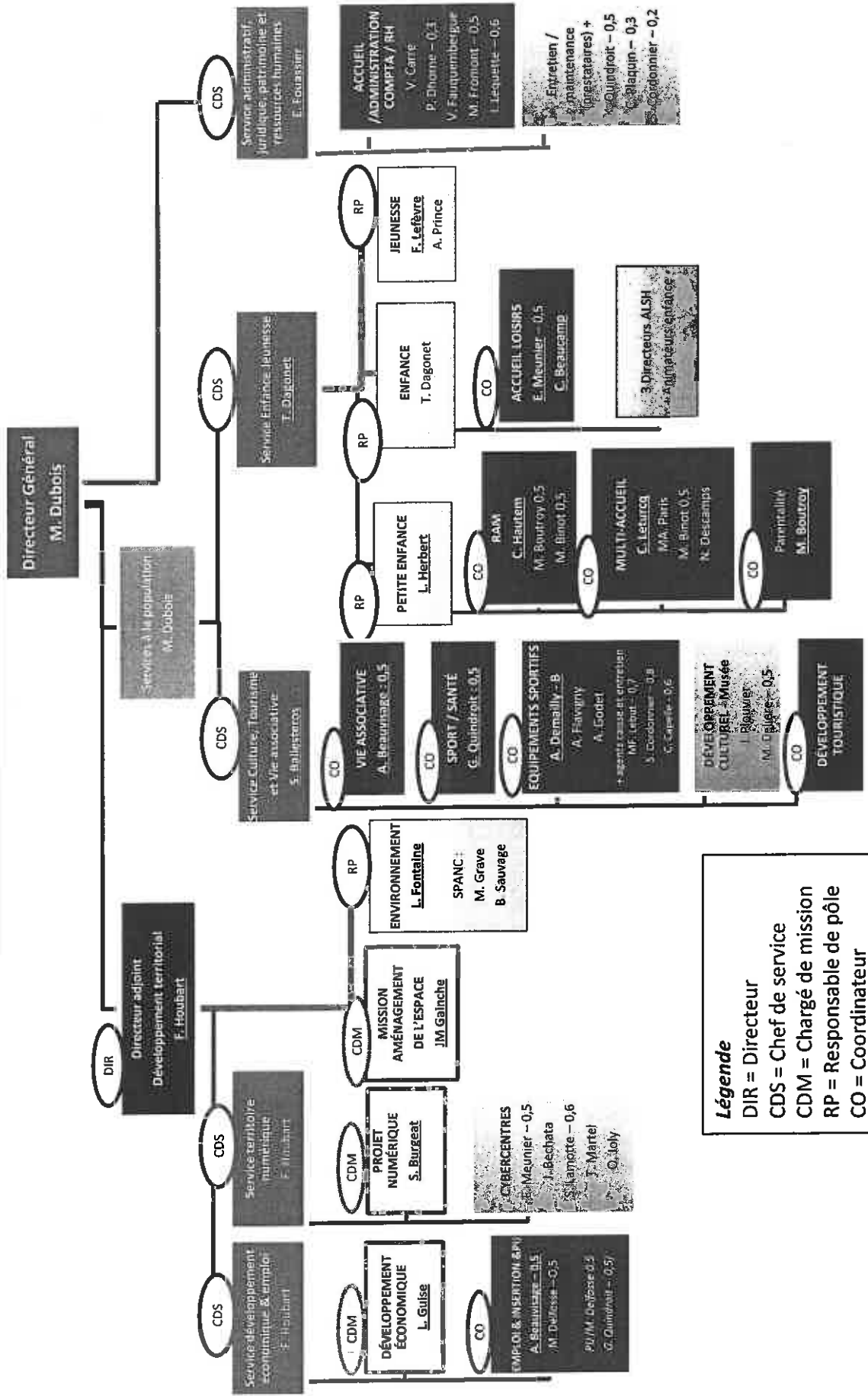




# Organigramme - Conseil Communautaire du 6 janvier 2014



**Légende**  
 DIR = Directeur  
 CDS = Chef de service  
 CDM = Chargé de mission  
 RP = Responsable de pôle  
 CO = Coordinateur

# Tableau des Emplois permanents - Communauté de Communes du Sud-Artois

6 Janvier 2014

	Emplois	Nombre de postes créés	Pourvus	Dont TNC	Titulaires ou stagiaires	Non titulaires	Non pourvus
Catégorie A	Attaché Principal	2	0	0	0	0	2
	Attaché Territorial	8	7	0	3	4	1
	Ingénieur Principal	2	1	0	1	0	1
	<b>Total agents de catégorie A</b>	<b>12</b>	<b>8</b>	<b>0</b>	<b>4</b>	<b>4</b>	<b>4</b>
Catégorie B	Animateur Territorial	4	3	1	2	1	1
	Assistant de Conservation Principal 2ème Classe	1	0	0	0	0	1
	Assistant de Conservation	2	2	1	0	2	0
	Educateur Jeunes Enfants	3	3	0	2	1	0
	E.T.A.P.S.	2	2	0	0	2	0
	Technicien Territorial	3	3	0	2	1	0
	<b>Total agents de catégorie B</b>	<b>15</b>	<b>13</b>	<b>2</b>	<b>6</b>	<b>7</b>	<b>2</b>
	Adjoint Administratif 2ème Classe	6	4	1	4	0	2
	Adjoint Administratif 1ère Classe	3	2	1	2	0	1
	Adjoint Administratif Principal 2ème Classe	1	1	1	1	0	0
Adjoint Technique 2ème Classe	5	3	2	2	1	2 (dont 1TNC)	
Catégorie C	Adjoint Technique 1ère Classe	1	0	0	0	0	1
	Adjoint d'Animation 2ème Classe	6	4	0	3	1	2
	Opérateur des Activités Physiques 2ème Classe	1	1	0	1	0	0
	Agent Social 2ème Classe	2	2	0	2	0	0
	Auxiliaire de puériculture de 1ère classe	2	1	0	1	0	1
	<b>Total agents de catégorie C</b>	<b>27</b>	<b>18</b>	<b>5</b>	<b>16</b>	<b>2</b>	<b>9</b>
<b>TOTAL A + B + C</b>		<b>54</b>	<b>39</b>	<b>7</b>	<b>26</b>	<b>13</b>	<b>15</b>

TNC : Temps Non Complet